

3. J'ai trouvé les activités proposées :

pertinentes

inadaptées

enrichissantes

insuffisantes

ludiques

confuses

autre(s)

4. Ce livret m'a été :

UTILE

PEU UTILE

INUTILE

Pourquoi ?

.....
.....
.....

5. Remarques diverses et suggestions :

.....
.....
.....

Merci d'avoir pris le temps de répondre et

à bientôt !



Visite potagère à l'Écolothèque

L'Écolothèque est heureuse de vous accueillir pour une visite de son domaine de 4 hectares. Vous allez y découvrir différents espaces :

- des enclos pour les animaux
- des jardins potagers
- des jardins à thème
- un verger
- une mare
- un espace arboré
- des haies méditerranéennes
- une aire de détente

Ce livret a été conçu par l'équipe pédagogique pour accompagner votre visite sur le thème des « légumes du potager ». Il contient des informations générales, un plan avec les zones potagères, un tableau récapitulatif des espèces présentes dans nos potagers au fil des mois, des idées d'activités pédagogiques simples et un questionnaire évaluatif.

Pour le bien-être et la sécurité de tous ...

- ☞ Les enfants doivent rester en permanence groupés et sous la responsabilité d'adultes garants de leurs actes.
- ☞ Merci de respecter les plantes et les animaux en parlant et en marchant doucement ...
- ☞ Il est formellement interdit d'entrer dans les enclos des animaux en l'absence de personnel de l'Écolothèque et de grimper aux arbres ou sur les clôtures.
- ☞ Les jeux extérieurs du pré sont réservés aux enfants de moins de 6 ans.
- ☞ Faire attention aux enclos électrifiés et refermer les portes des jardins derrière vous.
- ☞ Pour la bonne santé des animaux, un apport de nourriture ne peut se faire qu'avec l'accord préalable du personnel.
- ☞ Il est possible de consommer sur place des fruits du verger, mais vous ne pouvez en emporter.
- ☞ Jeter les déchets dans les bonnes poubelles (différencier poubelle grise et verte).

Bon à savoir ...

- ♣ Les animaux ne sont pas toujours dans leur enclos, ils peuvent être en pâture dans les prés ou le verger (tonte naturelle des parcelles et apport de nourriture fraîche). Tous les jours un affichage près du grand plan vous indique où se situent les animaux au moment de votre visite.
- ♣ Les toilettes « élémentaires » se situent à côté de l'évier en inox près des tables. Les toilettes « maternelles » sont attenantes à la salle d'activité maternelle.
- ♣ Les points d'eau potable sont signalés par une petite affiche.

BONNE VISITE !



Plan de l'Écolothèque avec ses zones de cultures potagères



Remarque : Il est possible de mener les activités pédagogiques proposées dans ce livret sur les zones 1 et 2 (potager et grande serre). Les autres lieux de cultures potagères peuvent être visités.

Votre avis nous intéresse

Soucieux d'améliorer la qualité d'accueil des classes sur notre structure, nous avons besoin de connaître votre opinion à l'issue de votre visite. Nous vous remercions de bien vouloir répondre à ces quelques questions de manière anonyme et de laisser ce feuillet dans la boîte aux lettres à la sortie.

Si vous manquez de temps à la fin de votre visite, le même questionnaire est disponible sur notre site Internet à l'adresse :

<http://ecolothèque.montpellier-agglo.com>

1. Les informations données lors de l'accueil ont-elles été suffisantes ?

OUI

NON

Si non, pourquoi ?

.....

.....

.....

2. J'ai pratiqué 0 1 2 3 4 activités proposées dans ce livret. (*entourer le nombre*)

Je n'ai fait aucune activité, parce que

.....

.....

.....

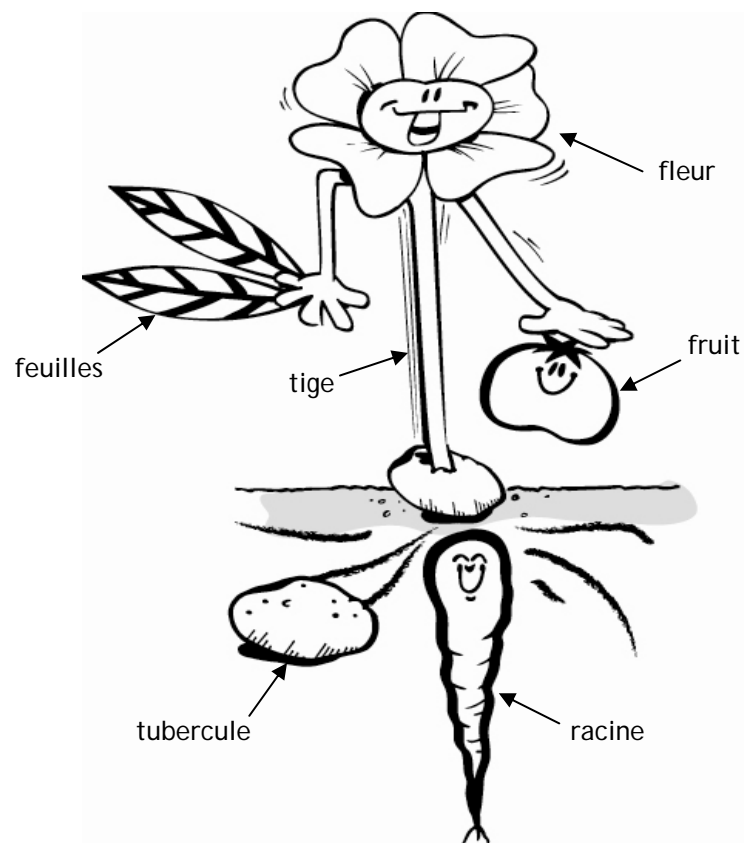
5. Dessus ou dessous ?

Demander aux enfants de trouver 2 légumes dont la partie comestible se trouve sous la terre et 2 autres légumes dont la partie comestible est hors de terre.

En hiver, limiter la recherche à 1 légume de chaque sorte.

6. Quelle partie de la plante mange-t-on ?

Parmi les légumes présents, les enfants doivent donner la partie de la plante qui est habituellement consommée. Ils pourront s'aider du dessin ci-dessous :



Calendrier de présence des principales espèces potagères à l'Écolothèque

● au potager ◆ dans la serre

	J	F	M	A	M	J	J	A	S	O	N	D
Ail				●	●	●	●	●				
Artichaut	●	●	●	●	●	●	●	●	●	●	●	●
Aubergine					◆	◆	◆	◆	●			
Betterave			●	●	●	●	●	●				
Blette		●	●	●	●	●	●	●				
Carotte	◆	◆	◆							◆	◆	◆
Chou	◆	◆	◆	●	●	●	●	●	●	◆	◆	◆
Chou-fleur	◆	◆	◆	◆				●	●	●	◆	◆
Courgette					◆	◆	◆	◆	●			
Épinard	●	●	●	●					●	●	●	●
Fenouil	◆	◆	◆	●	●	●	●			◆	◆	◆
Fève	◆	◆	◆	◆	●						◆	◆
Haricot vert					●	●	●					
Navet	◆	◆	●							◆	◆	◆
Oignon	◆	◆	◆	◆	◆	●	●	●	●	◆	◆	◆
Petits Pois	◆	◆	◆	◆	◆							
Poireau	◆	◆	●	●	●	●	●	●	●	◆	◆	◆
Poivron				◆	◆	◆	◆	◆	◆	◆		
Pomme de terre				●	●	●	●	●				
Radis	◆	◆	◆	●	●	●			●	●	◆	◆
Radis noir					●	●	●					
Salade (Batavia)	◆	◆	◆	●	●	●	●	●	●	●	◆	◆
Salade (frisée)	◆	◆	◆	●					●	◆	◆	◆
Tomate				◆	◆	◆	◆	◆	◆	◆		

Idées d'activités à mener au potager

1. Il est possible de cueillir un ou deux spécimens de certains légumes pour étudier leur forme, les sentir, les goûter. Les espèces susceptibles d'être cueillies sont signalées par le type d'affichage suivant :



Un couteau et un récipient pour rincer les légumes sont à votre disposition à côté de l'évier en inox (près des toilettes). Par ailleurs, des points d'eau sont présents au potager et dans la serre.

Après avoir nettoyé le ou les légumes, merci de ne pas gaspiller l'eau de rinçage, vous pouvez par exemple la réutiliser en arrosant avec précaution les autres légumes. N'oubliez pas de remettre le couteau et le récipient à leur place.

2. Jeu des odeurs :

Frotter en cachette ses doigts sur une plante aromatique du potager (menthe, romarin, feuille de tomate...). Les faire sentir aux enfants et leur demander de retrouver la plante en question dans le jardin. Veiller à préciser aux élèves qu'il ne faut pas cueillir de feuilles ou arracher des plants mais qu'il suffit de frotter ses doigts sur les feuilles.

3. Jeu des formes :

Demander aux enfants de trouver :

- 2 légumes « ronds » : tomate, chou, salade, pomme de terre, oignon, pois, betterave, radis*, aubergine*, navet**, ...
- 2 légumes « longs » : haricot vert, poireau, radis*, courgette, aubergine*, asperge, blette ...
- 1 légume « triangulaire » : carotte, poivron, navet**, radis noir ...

En hiver, limiter la recherche à 1 légume de chaque forme.

** Suivant les variétés ces légumes peuvent être « ronds » ou « longs »*

*** Suivant les variétés ces légumes peuvent être « ronds » ou « triangulaires »*

Faire nommer les légumes.

4. Une parcelle du potager ou de la serre est occupée par une espèce à différents stades de sa croissance. Elle est repérable grâce à ce panneau :



Les dates des semis sont indiquées. Pour les élèves les plus grands, il est possible de mesurer les plants. Cet espace permet d'observer l'évolution d'une plante et sa vitesse de croissance.